

## НАКОНЕЧНИКИ ТИПА DL, JG

### Паспорт

3449-069-18461115-2012 ПС

### 1 Назначение и область применения

1.1 Наконечники типа DL, JG товарного знака IEK (далее наконечники), предназначены для оконцевания путем опрессовки предварительно зачищенных от изоляции алюминиевых и медных проводов и кабелей сечением от 6 до 400 мм<sup>2</sup> на напряжение до 10 кВ.

1.2 По своим характеристикам наконечники соответствуют требованиям ГОСТ 23981.

1.3 Наконечники выполняются двух модификаций:  
– наконечник алюминиевый DL, выполнен из алюминия без защитного

покрытия и служит для оконцевания алюминиевых проводов и кабелей;  
– наконечник медный JG, выполнен из меди с защитным оловянным покрытием, и служит для оконцевания медных проводов и кабелей.

1.4 Нормальными условиями эксплуатации наконечников являются:  
– температура окружающей среды от минус 40 до 80 °С;  
– среднее значение относительной влажности не более 90%.

### 2 Технические характеристики

2.1 Габаритные размеры наконечников приведены на рисунках 1, 2 и в таблицах 1, 2.

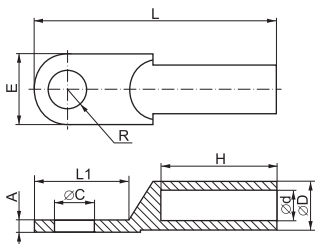


Рис. 1 Габаритные размеры наконечников DL

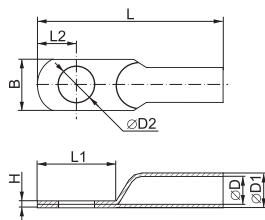


Рис. 2 Габаритные размеры наконечников JG

Таблица 1

Наименование изделия	Размеры, мм								
	L	L1	∅C	∅d	∅D	A	E	H	R
DL-10	59	20	8,5	5,8	8	2	13	28	6,5
DL-16	64	23	8,5	6,5	10	2,3	15	29	7,5
DL-25	70	25	8,5	7	11	2,5	16	33	8
DL-35	75	25	8,5	8,5	12	2,8	18	35	9
DL-50	84	30	10,5	10	14	3	20	39	10
DL-70	89	30	12,5	12	16	3,3	24	44	12
DL-95	93,8	36	12,5	14	18	3,5	26	45	13
DL-120	105	37	14,5	15,5	20	4	28	48	14
DL-150	113	39	14,5	16,5	22	4,2	30	52	15
DL-185	118	40	16,5	19,5	24	4,4	34	54	17
DL-240	126	45	16,5	22	28	4,8	36	56	18
DL-300	150	54	20	23	30	7	40	65	20
DL-400	175	63	21	26	38	9	50	70	25

Таблица 2

Наименование изделия	Размеры, мм							
	B	D	D1	D2	H	L	L1	L2
JG-6	8,6	4,4	6	6,2	1,5	32	12	6,8
JG-10	11,3	6	8	6,2	1,9	38,5	17	7,8
JG-16	13	6,8	9	8,2	2,1	42	17	7,6
JG-25	14,4	7,8	10	8,2	2,1	46	19	9
JG-35	16,4	8,8	11	8,2	2,1	52	20	10,5
JG-50	19,3	10,8	13	10,2	2,1	54,5	22	11,5
JG-70	21,8	12,6	15	12,4	2,3	61	25	12,5
JG-95	26,5	15,2	18	12,4	2,7	65,5	29	13,2
JG-120	27,8	16	19	14,5	2,9	72	31	16
JG-150	30,6	17	21	14,5	3,8	80	35	17,5
JG-185	35,2	19,4	24	16,5	4,4	85	37	16,8
JG-240	38	21,6	26	16,5	4,4	95	39	19,2
JG-300	43,4	24,4	30	16,5	5,5	95	43	22
JG-400	47	27	33	17	5,9	115	50	24

### 3 Комплектность

3.1 В комплект поставки в зависимости от типоразмера входят:

Типоразмер	Количество в групповой упаковке, шт
DL-10	20
DL-16	20
DL-25	20
DL-35	20
DL-50	10
DL-70	10
DL-95	10
DL-120	10
DL-150	10
DL-185	10
DL-240	10
DL-300	5
DL-400	5
Паспорт	1

Типоразмер	Количество в групповой упаковке, шт
JG-6	600
JG-10	400
JG-16	200
JG-25	200
JG-35	100
JG-50	100
JG-70	50
JG-95	50
JG-120	30
JG-150	25
JG-185	20
JG-240	20
JG-300	10
JG-400	10
Паспорт	1

### 4 Транспортирование и хранение

4.1 Транспортирование наконечников в части воздействия механических факторов – по группе С и Ж ГОСТ 23216, климатических факторов – по группе 4 (Ж2) ГОСТ 15150.

4.2 Транспортирование наконечников допускается любым видом крытого транспорта в упаковке изготовителя, обеспечивающим предохранение упакованных наконечни-

ков от механических повреждений, загрязнения и попадания влаги.

4.3 Хранение наконечников в части воздействия климатических факторов по группе 2 (С) ГОСТ 15150. Хранение наконечников осуществляется только в упаковке изготовителя в помещениях с естественной вентиляцией при температуре окружающего воздуха от минус 45 до 50 °С и относительной влажности 70%, допускается хранение при относительной влажности до 95% при 25 °С.

**5 Сведения о рекламациях**

Дополнительная информация размещена на сайте [www.iek.ru](http://www.iek.ru)

**6 Свидетельство о приемке**

Наконечники типа \_\_\_\_\_ соответствуют требованиям ГОСТ 23981 и признаны годными для эксплуатации.

Дата изготовления \_\_\_\_\_ Партия \_\_\_\_\_

Штамп технического контроля изготовителя \_\_\_\_\_

Дата продажи \_\_\_\_\_

Штамп магазина \_\_\_\_\_



CP 26

Произведено: Jiangsu Jiameng Electrical Equipment Co., Ltd,  
No.2, Zhongli Road, Binghai Industrial Park, Qidong, Jiangsu Province, P.R.C.  
Цзянсу Цзямэнг Электрикэл Иквипмент Ко., Лтд,  
№ 2, Чжунли Роуд, Бингхай Индастриал Парк, Цидунг, Цзянсу Провинс, КНР