

КАТАЛОГ

КАБЕЛЬНЫЕ РАЗЪЕМЫ



Содержание

| | |
|---|----|
| 1. Разъемы силовые | 5 |
| Вилки переносные..... | 7 |
| Гнезда врезные..... | 12 |
| Гнезда переносные..... | 15 |
| Гнезда стационарные..... | 20 |
| 2. Силовые разъемы типа «Schuko» | 25 |
| 3. Разъемы бытовые | 28 |

Украинская электротехническая Корпорация
АСКО-УКРЕМ - лидирующий оператор на рынке качественной
электро- и светотехнической продукции Украины.
Продукция торговой марки АСКО-УКРЕМ завоевала высокие показатели
лояльности потребителей и стала популярной
в каждом уголке Украины.

НАДЕЖНОСТЬ И ДОВЕРИЕ

Доверие потребителей и длительный опыт работы Корпорации подтверждают статус надежного поставщика качественного и доступного украинскому потребителю электротехнического оборудования в широком ассортименте низковольтной автоматики, инсталляционной, светотехнической продукции. Корпорация АСКО-УКРЕМ основана в 1999 году и в настоящее время является признанным лидером электротехнического рынка Украины.

Корпоративные девизы «Надежность, высокое качество, защита жизни» и «Мы созданы для Вас!», определяют ее философию, направленную на постоянное расширение ассортимента продукции, совершенствование ее конструктивно-технических характеристик с целью наиболее полного удовлетворения потребностей рынка.

ПАРТНЕРСТВО

Главным условием достижения успеха Корпорации является четкое стратегическое направление на постоянное совершенствование качества продукции, достижение представленности на всей территории Украины с целью максимального приближения ее к конечному потребителю.

Одним из приоритетных направлений деятельности Корпорации является активное развитие дистрибуторской сети. Взаимовыгодные отношения с партнерами основаны на доверии, профессионализме и общечеловеческих ценностях, таких как честность, порядочность и добросовестность.

Основные преимущества сотрудничества с Корпорацией:

- ✔ широкий ассортимент продукции (более 6500 наименований) и постоянное наличие товара на складе;
- ✔ оптимальное соотношение цены и качества, высокая надежность продукции;
- ✔ обязательная гарантийная поддержка на продукцию от производителя;
- ✔ полная сертификация продукции;
- ✔ высокое качество обслуживания клиентов, современный менеджмент;
- ✔ современное складское хозяйство и эффективность транспортно-логистических процессов;
- ✔ ответственность и стабильность.

ИННОВАЦИИ

Оперативно реагируя на потребности и тенденции современного электротехнического рынка, Корпорация предлагает украинскому потребителю инновационные решения различной степени технической сложности.

Вся продукция АСКО-УКРЕМ проектируется и производится с неременным соблюдением ДСТУ и мировых стандартов в области производства, маркетинга и сбыта. Высокий технический уровень подтверждается соответствующими сертификатами качества и обязательным стендовым тестированием на заводе изготовителе под техническим контролем Корпорации.

Особое внимание уделяется научно-исследовательской и конструкторской работе в области создания передовых технологий и разработке новой, востребованной рынком продукции.

Украинская электротехническая Корпорация АСКО-УКРЕМ, являясь лидирующим оператором на рынке качественной электротехнической продукции, продолжает активно развивать основные направления своей деятельности, постоянно увеличивая широту и глубину, предлагаемого ассортимента.

Продукция АСКО-УКРЕМ создана для тех потребителей, кто проявляет заботу о своей электро-безопасности, используя современные электротехнические приборы.

Продукция АСКО-УКРЕМ создана для Вас!

СИЛОВЫЕ РАЗЪЕМЫ

Назначение, применение

Разъемы силовые – специальные штепсельные разъемы, предназначенные для оперативного и безопасного подключения электрооборудования к однофазным или трехфазным источникам электропитания. Данный тип разъемов широко применяется для питания различных мобильных и стационарных электроприборов в аэропортах, вокзалах, на производственных и сельскохозяйственных объектах, на строительных площадках.

Материал изготовления

Корпуса силовых разъемов производятся из полиамида, который отличается химической, термической и механической стойкостью. Температура эксплуатации разъемов находится в интервале от -40°C до +110°C. Высокие эксплуатационные характеристики материала обуславливают продолжительный срок службы изделий. Контакты разъемов производятся из анодированной меди или латуни, что обеспечивает надежное электрическое соединение и низкое переходное электросопротивление. Крепежные элементы изготавливаются из материала, неподверженного коррозии, и изолированы от токопроводящих частей.

Преимущества

- удобное и оперативное подключение электропитания;
- обеспечение надежности соединения;
- применение при сложных погодных условиях.

Основные технические характеристики

На нашем складе постоянно поддерживается широкий спектр силовых разъемов со следующими характеристиками:

| | |
|-----------------------------------|------------------------------------|
| номинальное рабочее напряжение, В | 220-250, 380-415; |
| номинальный ток, А | 16, 32, 63, 125; |
| степень защиты | IP44, IP67; |
| тип исполнения: | переносные, стационарные, врезные. |

Соответствие стандартам

Силовые разъемы АСКО-УКРЕМ™ производятся в соответствии со стандартом ГОСТ 29146.1-91, действующем в Украине.

Обозначение цветом

Силовые разъемы, кроме маркировки имеют следующий цвет корпуса в зависимости от рабочего напряжения:

| Номинальное рабочее напряжение | Цвет |
|--------------------------------|------------|
| 40-50V | Фиолетовый |
| 100-130V | Жёлтый |
| 200-250V | Голубой |
| 380-480V | Красный |
| 500-690V | Черный |
| >50V(100-500Hz) | Зелёный |

Максимальное сечение проводов

| Номинальный ток, А | Сечение проводов | |
|--------------------|-------------------------|--------------------------|
| | Гибкий, мм ² | Жесткий, мм ² |
| 16 | 4 | 6 |
| 32 | 5 | 10 |
| 63 | 15 | 25 |
| 125 | 50 | 70 |

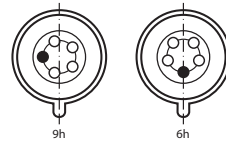
IP - классификация (защита от внешней среды)

Разъемы CEE (термин CEE применяется к промышленным разъемам, которые выпускаются по международному стандарту IEC 60309) для номинального тока 16А, 32А и 63А должны иметь степень защиты IP44 или IP67; 125 А степень защиты IP67.

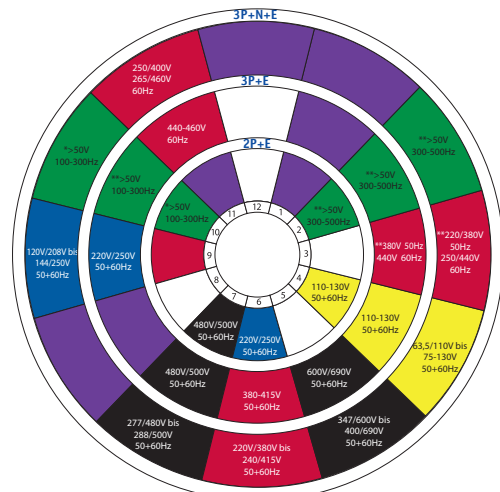
Степень защиты изделий проверяется тестами:

- гнезда - с подключенной вилкой и без неё;
- вилки - при подключении в гнездо.

| 1-я цифра | Защита от попадания твердых тел | 2-я цифра | Защита от попадания воды |
|---|---------------------------------|--|--|
| 1 | ∅ 50 мм | 1 | Капающей вертикально |
| 2 | ∅ 13,5 мм | 2 | Капающей под углом 15° от вертикали |
| 3 | ∅ 2.5 мм | 3 | Распыляемой под углом 60° от вертикали |
| 4 | ∅ 1 мм | 4 | Распыляемой во всех направлениях |
| 5 | Пылестойкий | 5 | Струя воды со всех направлений |
| 6 | Пыленепроницаемый | 6 | Сильная струя воды со всех направлений |
| | | 7 | Погружение в воду при определённых условиях давления и времени |
| | | 8 | Постоянное погружение в воду при определенных условиях |
| Пример IP44 = 1-я цифра - 4 × 2-я цифра = × 4 | | Защита от попадания твердых тел 0 больше чем 1 мм Защита от попадания водяных брызг со всех направлений | |



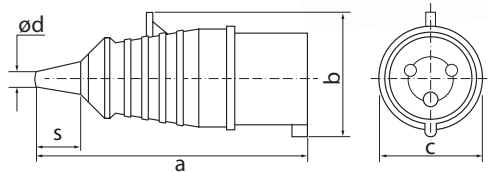
Примеры позиции контакта заземления. Вид спереди.



Вилки переносные

ВП 16А/3 (013)

ВП 32А/3 (023)

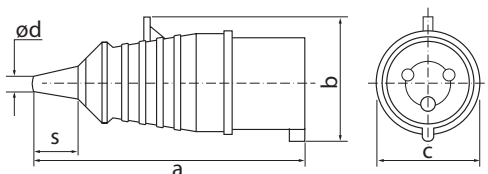


| Модель | ВП 16А/3 (013) | ВП 32А/3 (023) | |
|---|----------------|----------------|-----|
| Положение защитного контакта | 6h | | |
| Номинальный ток, A | 16 | 32 | |
| Номинальное напряжение, B | 220-250 | | |
| Частота, Гц | 50 | | |
| Количество полюсов | 2P+PE | | |
| Габаритные размеры, мм | a | 143 | 178 |
| | b | 59 | 73 |
| | c | 43 | 58 |
| | ød | 8 | 9 |
| | s | 30 | 45 |
| Площадь поперечного сечения используемого кабеля, мм² | 1-2,5 | 2,5-6 | |
| Степень защиты | IP44 | | |

ВП 16А/4 (014)



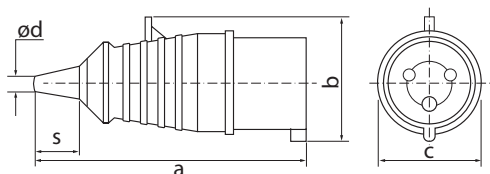
ВП 32А/4 (024)



| Модель | ВП 16А/4 (014) | ВП 32А/4 (024) | |
|---|----------------|----------------|-----|
| Положение защитного контакта | 6h | | |
| Номинальный ток, А | 16 | 32 | |
| Номинальное напряжение, В | 380-415 | | |
| Частота, Гц | 50 | | |
| Количество полюсов | 3P+PE | | |
| Габаритные размеры, мм | a | 144 | 180 |
| | b | 63 | 75 |
| | c | 50 | 58 |
| | ød | 8 | 9 |
| | s | 30 | 45 |
| Площадь поперечного сечения используемого кабеля, мм² | 1-2,5 | 2,5-6 | |
| Степень защиты | IP44 | | |

ВП 16А/5 (015)

ВП 32А/5 (025)

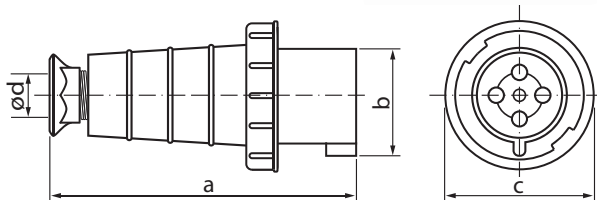


| Модель | ВП 16А/5 (015) | ВП 32А/5 (025) | |
|---|----------------|----------------|-----|
| Положение защитного контакта | 6h | | |
| Номинальный ток, A | 16 | 32 | |
| Номинальное напряжение, B | 380-415 | | |
| Частота, Гц | 50 | | |
| Количество полюсов | 3P+N+PE | | |
| Габаритные размеры, мм | a | 171 | 192 |
| | b | 72 | 88 |
| | c | 57 | 64 |
| | ød | 9 | 9 |
| | s | 45 | 45 |
| Площадь поперечного сечения используемого кабеля, мм ² | 1-2,5 | 2,5-6 | |
| Степень защиты | IP44 | | |

ВП 63А/4 (034)



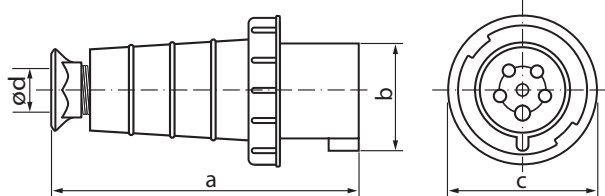
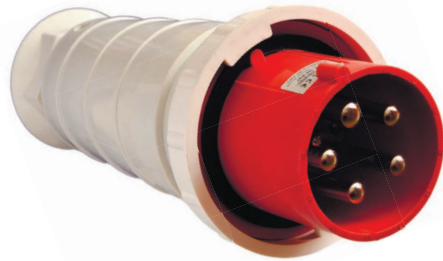
ВП 125А/4 (044)



| Модель | ВП 63А/4 (034) | ВП 125А/4 (044) | |
|---|----------------|-----------------|-------|
| Положение защитного контакта | 6h | | |
| Номинальный ток, A | 63 | 125 | |
| Номинальное напряжение, B | 380-415 | | |
| Частота, Гц | 50 | | |
| Количество полюсов | 3P+PE | | |
| Габаритные размеры, мм | a | 231.5 | 293 |
| | b | 75 | 87 |
| | c | 110 | 125 |
| | ød | 16-38 | 30-50 |
| Площадь поперечного сечения используемого кабеля, мм² | 6-16 | 16-50 | |
| Степень защиты | IP67 | | |

ВП 63А/5 (035)

ВП 125А/5 (045)

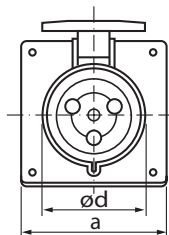
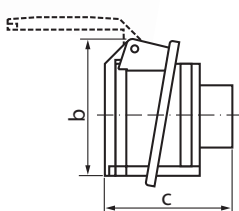


| Модель | ВП 63А/5 (035) | ВП 125А/5 (045) | |
|---|----------------|-----------------|-------|
| Положение защитного контакта | 6h | | |
| Номинальный ток, A | 63 | 125 | |
| Номинальное напряжение, B | 380-415 | | |
| Частота, Гц | 50 | | |
| Количество полюсов | 3P+PE+N | | |
| Габаритные размеры, мм | a | 232 | 293 |
| | b | 75 | 87 |
| | c | 110 | 125 |
| | ød | 16-38 | 30-50 |
| Площадь поперечного сечения используемого кабеля, мм ² | 6-16 | 16-50 | |
| Степень защиты | IP67 | | |

Гнезда врезные

ГВ 16А/3 (413)

ГВ 32А/3 (423)

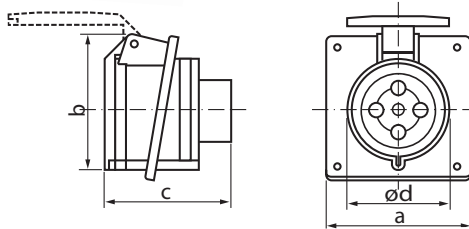


| Модель | ГВ 16А/3 (413) | ГВ 32А/3 (423) | |
|---|----------------|----------------|----|
| Положение защитного контакта | 6h | | |
| Номинальный ток, A | 16 | 32 | |
| Номинальное напряжение, B | 220-250 | | |
| Частота, Гц | 50 | | |
| Количество полюсов | 2P+PE | | |
| Габаритные размеры, мм | a | 63 | 81 |
| | b | 73 | 98 |
| | c | 60 | 70 |
| | ød | 51 | 65 |
| Площадь поперечного сечения используемого кабеля, мм² | 1-2,5 | 2,5-6 | |
| Степень защиты | IP44 | | |

ГВ 16А/4 (414)



ГВ 32А/4 (424)

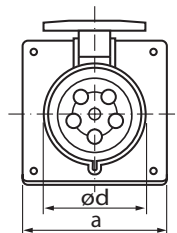
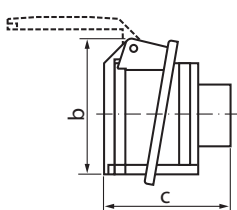


| Модель | ГВ 16А/4 (414) | ГВ 32А/4 (424) | |
|---|----------------|----------------|----|
| Положение защитного контакта | 6h | | |
| Номинальный ток, А | 16 | 32 | |
| Номинальное напряжение, В | 380-415 | | |
| Частота, Гц | 50 | | |
| Количество полюсов | 3P+PE | | |
| Габаритные размеры, мм | a | 76 | 80 |
| | b | 85 | 97 |
| | c | 70 | 85 |
| | ød | 57 | 65 |
| Площадь поперечного сечения используемого кабеля, мм ² | 1-2,5 | 2,5-6 | |
| Степень защиты | IP44 | | |

ГВ 16А/5 (415)



ГВ 32А/5 (425)



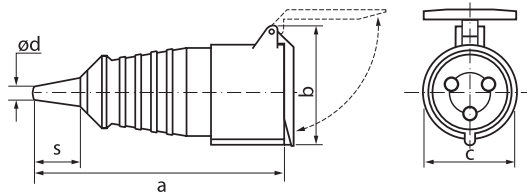
| Модель | ГВ 16А/5 (415) | ГВ 32А/5 (425) | |
|---|----------------|----------------|----|
| Положение защитного контакта | 6h | | |
| Номинальный ток, A | 16 | 32 | |
| Номинальное напряжение, B | 380-415 | | |
| Частота, Гц | 50 | | |
| Количество полюсов | 3P+N+PE | | |
| Габаритные размеры, мм | a | 76 | 83 |
| | b | 93 | 93 |
| | c | 60 | 73 |
| | ød | 65 | 71 |
| Площадь поперечного сечения используемого кабеля, мм ² | 1-2,5 | 2,5-6 | |
| Степень защиты | IP44 | | |

Гнезда переносные

ГП 16А/3 (213)



ГП 32А/3 (223)

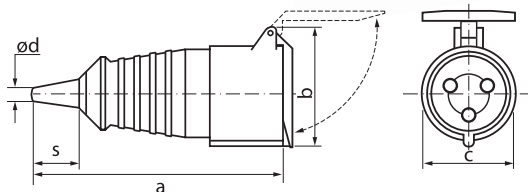


| Модель | ГП 16А/3 (213) | ГП 32А/3 (223) | |
|---|-----------------|----------------|-----|
| Положение защитного контакта | 6h | | |
| Номинальный ток, А | 16 | 32 | |
| Номинальное напряжение, В | 220-250 | | |
| Частота, Гц | 50 | | |
| Количество полюсов | 2Р+РЕ | | |
| Габаритные размеры, мм | a | 146 | 183 |
| | b | 71 | 89 |
| | c | 52 | 64 |
| | $\varnothing d$ | 8 | 9 |
| | s | 30 | 45 |
| Площадь поперечного сечения используемого кабеля, мм ² | 1-2,5 | 2,5-6 | |
| Степень защиты | IP44 | | |

ГП 16А/4 (214)



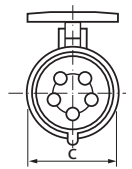
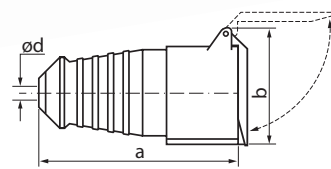
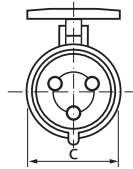
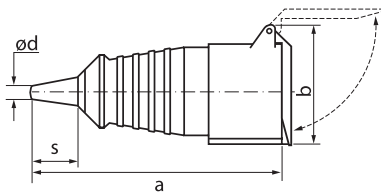
ГП 32А/4 (224)



| Модель | ГП 16А/4 (214) | ГП 32А/4 (224) | |
|---|----------------|----------------|-----|
| Положение защитного контакта | 6h | | |
| Номинальный ток, A | 16 | 32 | |
| Номинальное напряжение, B | 380-415 | | |
| Частота, Гц | 50 | | |
| Количество полюсов | 3P+PE | | |
| Габаритные размеры, мм | a | 146 | 183 |
| | b | 75 | 88 |
| | c | 56 | 64 |
| | ød | 8 | 9 |
| | s | 30 | 45 |
| Площадь поперечного сечения используемого кабеля, мм² | 1-2,5 | 2,5-6 | |
| Степень защиты | IP44 | | |

ГП 16А/5 (215)

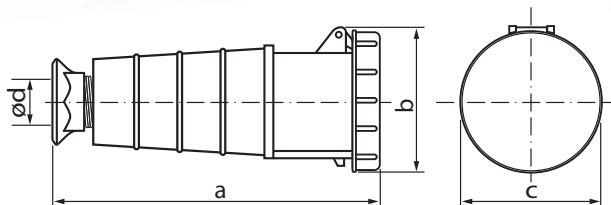
ГП 32А/5 (225)



| Модель | ГП 16А/5 (215) | ГП 32А/5 (225) | |
|---|----------------|----------------|-----|
| Положение защитного контакта | 6h | | |
| Номинальный ток, A | 16 | 32 | |
| Номинальное напряжение, B | 380-415 | | |
| Частота, Гц | 50 | | |
| Количество полюсов | 3P+N+PE | | |
| Габаритные размеры, мм | a | 173 | 154 |
| | b | 88 | 100 |
| | c | 64 | 71 |
| | ød | 9 | 8 |
| | s | 45 | - |
| Площадь поперечного сечения используемого кабеля, мм ² | 1-2,5 | 2,5-6 | |
| Степень защиты | IP44 | | |

ГП 63А/4 (234)

ГП 125А/4 (244)

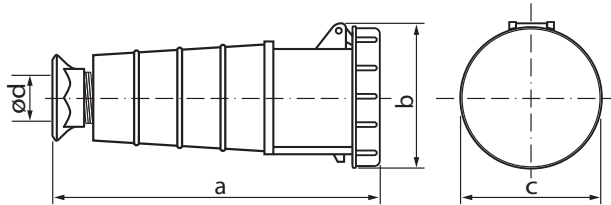


| Модель | | ГП 63А/4 (234) | ГП 125А/4 (244) |
|---|----|----------------|-----------------|
| Положение защитного контакта | | 6h | |
| Номинальный ток, A | | 63 | 125 |
| Номинальное напряжение, B | | 380-415 | |
| Частота, Гц | | 50 | |
| Количество полюсов | | 3P+PE | |
| Габаритные размеры, мм | a | 240 | 300 |
| | b | 118 | 128 |
| | c | 108 | 120 |
| | ød | 16-38 | 30-50 |
| Площадь поперечного сечения используемого кабеля, мм² | | 6-16 | 16-50 |
| Степень защиты | | IP67 | |

ГП 63А/5 (235)



ГП 125А/5 (245)

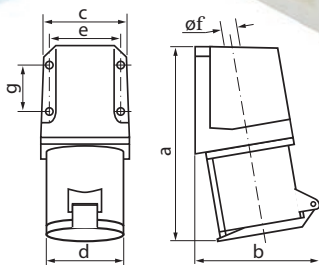


| Модель | ГП 63А/5 (235) | ГП 125А/5 (245) | |
|---|----------------|-----------------|-------|
| Положение защитного контакта | 6h | | |
| Номинальный ток, A | 63 | 125 | |
| Номинальное напряжение, B | 380-415 | | |
| Частота, Гц | 50 | | |
| Количество полюсов | 3P+PE+N | | |
| Габаритные размеры, мм | a | 240 | 300 |
| | b | 118 | 128 |
| | c | 108 | 120 |
| | ød | 16-38 | 30-50 |
| Площадь поперечного сечения используемого кабеля, мм ² | 6-16 | 16-50 | |
| Степень защиты | IP67 | | |

Гнезда стационарные

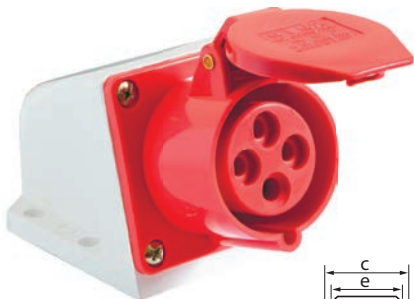
ГС 16А/3 (113)

ГС 32А/3 (123)

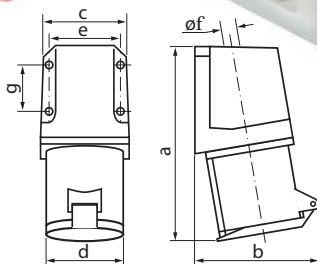


| Модель | ГС 16А/3 (113) | ГС 32А/3 (123) | |
|---|-----------------|----------------|-----|
| Положение защитного контакта | 6h | | |
| Номинальный ток, А | 16 | 32 | |
| Номинальное напряжение, В | 220-250 | | |
| Частота, Гц | 50 | | |
| Количество полюсов | 2P+PE | | |
| Габаритные размеры, мм | a | 128 | 142 |
| | b | 87 | 97 |
| | c | 71 | 71 |
| | d | 52 | 65 |
| | e | 59 | 59 |
| | g | 33 | 33 |
| | $\varnothing f$ | 7 | 7 |
| Площадь поперечного сечения используемого кабеля, мм ² | 1-2,5 | 2,5-6 | |
| Степень защиты | IP44 | | |

ГС 16А/4 (114)



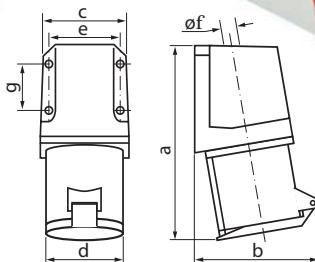
ГС 32А/4 (124)



| Модель | ГС 16А/4 (114) | ГС 32А/4 (124) | |
|---|----------------|----------------|-----|
| Положение защитного контакта | 6h | | |
| Номинальный ток, А | 16 | 32 | |
| Номинальное напряжение, В | 380-415 | | |
| Частота, Гц | 50 | | |
| Количество полюсов | 3Р+РЕ | | |
| Габаритные размеры, мм | a | 132 | 142 |
| | b | 91 | 97 |
| | c | 71 | 71 |
| | d | 56 | 65 |
| | e | 59 | 59 |
| | g | 33 | 33 |
| | øf | 7 | 7 |
| Площадь поперечного сечения используемого кабеля, мм ² | 1-2,5 | 2,5-6 | |
| Степень защиты | IP44 | | |

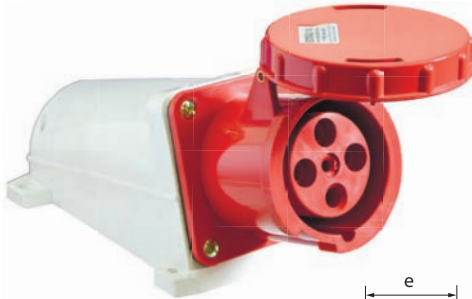
ГС 16А/5 (115)

ГС 32А/5 (125)

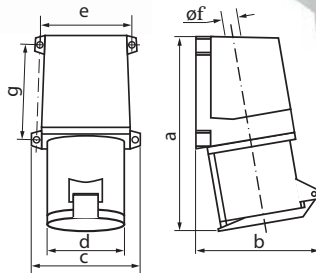
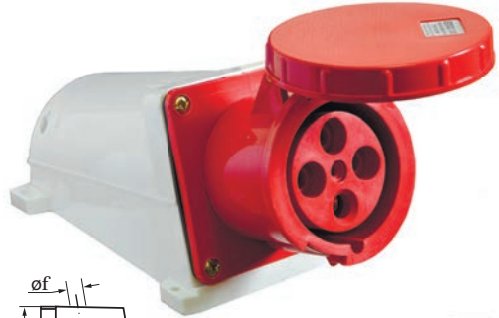


| Модель | ГС 16А/5 (115) | ГС 32А/5 (125) | |
|---|----------------|----------------|-----|
| Положение защитного контакта | 6h | | |
| Номинальный ток, А | 16 | 32 | |
| Номинальное напряжение, В | 380-415 | | |
| Частота, Гц | 50 | | |
| Количество полюсов | 3P+N+PE | | |
| Габаритные размеры, мм | a | 130 | 142 |
| | b | 96 | 104 |
| | c | 71 | 71 |
| | d | 63 | 70 |
| | e | 59 | 59 |
| | g | 33 | 33 |
| | ∅f | 7 | 7 |
| Площадь поперечного сечения используемого кабеля, мм² | 1-2,5 | 2,5-6 | |
| Степень защиты | IP44 | | |

ГС 63А/4 (134)



ГС 125А/4 (144)

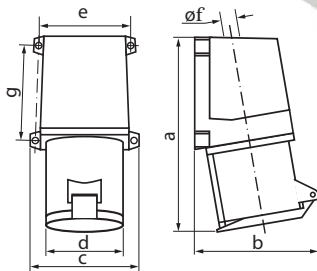


| Модель | ГС 63А/4 (134) | ГС 125А/4 (144) | |
|---|----------------|-----------------|-----|
| Положение защитного контакта | 6h | | |
| Номинальный ток, A | 63 | 125 | |
| Номинальное напряжение, B | 380-415 | | |
| Частота, Гц | 50 | | |
| Количество полюсов | 3P+PE | | |
| Габаритные размеры, мм | a | 275 | 300 |
| | b | 136 | 152 |
| | c | 123 | 143 |
| | d | 80 | 92 |
| | e | 112 | 132 |
| | g | 163 | 188 |
| | øf | 26 | 33 |
| Площадь поперечного сечения используемого кабеля, мм² | 6-25 | 25-70 | |
| Степень защиты | IP67 | | |

ГС 63А/5 (135)



ГС 125А/5 (145)



| Модель | ГС 63А/5 (135) | ГС 125А/5 (145) | |
|---|-----------------|-----------------|-----|
| Положение защитного контакта | 6h | | |
| Номинальный ток, А | 63 | 125 | |
| Номинальное напряжение, В | 380-415 | | |
| Частота, Гц | 50 | | |
| Количество полюсов | 3P+N+PE | | |
| Габаритные размеры, мм | a | 275 | 300 |
| | b | 136 | 152 |
| | c | 123 | 143 |
| | d | 80 | 92 |
| | e | 112 | 132 |
| | g | 163 | 188 |
| | $\varnothing f$ | 26 | 33 |
| Площадь поперечного сечения используемого кабеля, мм ² | 6-25 | 25-70 | |
| Степень защиты | IP67 | | |

Силовые разъемы типа «Schuko»

«Schuko» (произносится «Шу́ко») — разговорное название системы силовых вилок и гнезд для переменного тока, официально определённой в стандарте CEE 7/4 или известной неофициально как «Тип F».

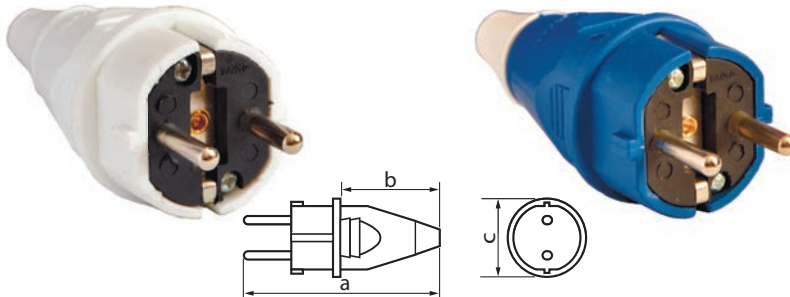
«Schuko» — это сокращение от немецкого термина Schutzkontakt (Шу́тцконтáкт, дословно: «защитный контакт»), что просто указывает на то, что вилка и гнездо снабжены контактами защитного заземления (в виде скоб, а не штырей). Разъёмы Schuko обычно используются в цепях на 230 В, 50 Гц, для токов силой до 16 А.

Система Schuko появилась в Германии и берёт своё начало от патента DE 370538, выданного в 1926 году Альберту Бюттнеру, баварскому производителю электроустановочных изделий. Система используется в более чем 40 странах, включая большую часть континентальной Европы.

Вилки переносные

ВП 16А/2 (012) Белая

ВП 16А/2 (012) Синяя

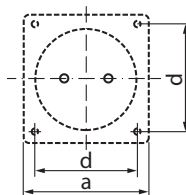
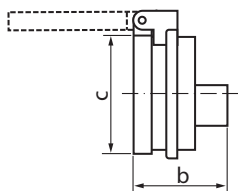


| | | |
|---|----------------|----|
| Модель | ВП 16А/2 (012) | |
| Положение защитного контакта | 6h | |
| Номинальный ток, А | 16 | |
| Номинальное напряжение, В | 220-250 | |
| Частота, Гц | 50 | |
| Количество полюсов | 2P+PE | |
| Габаритные размеры, мм | a | 97 |
| | b | 57 |
| | c | 41 |
| Площадь поперечного сечения используемого кабеля, мм² | 1-2,5 | |
| Степень защиты | IP44 | |

Гнезда врезные

ГВ 16А/2 (312) белое

ГВ 16А/2 (312) синее

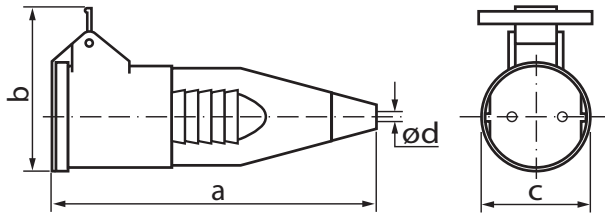


| | | |
|---|----------------|----|
| Модель | ГВ 16А/2 (312) | |
| Положение защитного контакта | 6h | |
| Номинальный ток, A | 16 | |
| Номинальное напряжение, B | 220-250 | |
| Частота, Гц | 50 | |
| Количество полюсов | 2P+PE | |
| Габаритные размеры, мм | a | 51 |
| | b | 38 |
| | c | 44 |
| | d | 38 |
| Площадь поперечного сечения используемого кабеля, мм² | 1-2,5 | |
| Степень защиты | IP44 | |

Гнезда переносные

ГП 16А/2 (212) белое

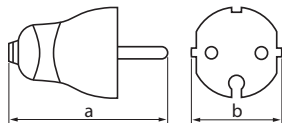
ГП 16А/2 (212) синее



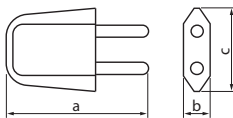
| | | |
|---|----------------|-----|
| Модель | ГП 16А/2 (212) | |
| Положение защитного контакта | 6h | |
| Номинальный ток, A | 16 | |
| Номинальное напряжение, B | 220-250 | |
| Частота, Гц | 50 | |
| Количество полюсов | 2P+PE | |
| Габаритные размеры, мм | a | 124 |
| | b | 72 |
| | c | 46 |
| | ød | 6 |
| Площадь поперечного сечения используемого кабеля, мм² | 1-2,5 | |
| Степень защиты | IP44 | |

Разъёмы бытовые

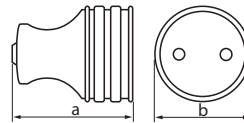
РП 8531



РП 8534



РП 8529



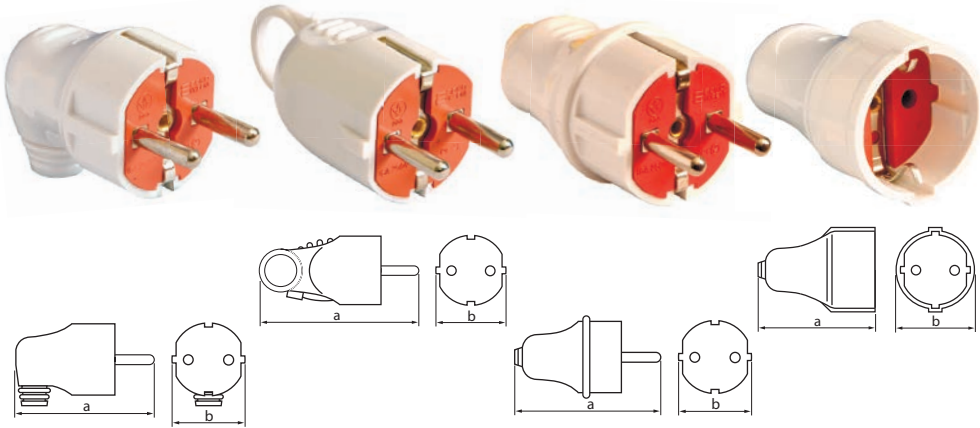
| Модель | РП 8531 | РП 8534 | РП 8529 | |
|---|---------|---------|---------|----|
| Номинальный ток, A | 10 | | | |
| Номинальное напряжение, B | 220-250 | | | |
| Частота, Гц | 50 | | | |
| Количество полюсов | 2P | | | |
| Габаритные размеры, мм | a | 61 | 55 | 54 |
| | b | 37 | 15 | 44 |
| | c | — | 36 | — |
| Площадь поперечного сечения используемого кабеля, мм ² | 1-2,5 | | | |
| Степень защиты | IP20 | | | |

РП 8526

РП 8532

РП 8533

РП 8530



| Модель | РП 8526 | РП 8532 | РП 8533 | РП 8530 | |
|---|---------|---------|---------|---------|----|
| Номинальный ток, A | 16 | | | | |
| Номинальное напряжение, B | 220-250 | | | | |
| Частота, Гц | 50 | | | | |
| Количество полюсов | 2P+PE | | | | |
| Габаритные размеры, мм | a | 69 | 154 | 81 | 72 |
| | b | 37 | 388 | 37 | 47 |
| Площадь поперечного сечения используемого кабеля, мм² | 1-2,5 | | | | |
| Степень защиты | IP20 | | | | |

Продукцию Украинской электротехнической Корпорации АСКО-УКРЕМ в г. Киеве и Киевской области, можно приобрести:

| | | | | |
|--|--|--|---|---|
| ELEKTRIKA.ua <i>Интернет-магазин</i> г. Вишневоє, ул.Черновола, 11 (044) 500-20-00 | Грибовский, СПД г. Борисполь, ул. К.Шлях, 27 (097) 881-51-24 <i>Зарецкий, ЧП</i> <i>(Магазин «Электротовары»)</i> ул. Пост-Вольнская, 5 (044) 455-35-78 | Латев, ЧП ул. Кирилловская, 1 (044) 246-15-87 (097) 278-27-81 ул. Салютная, рынок «Нивки» место 2-3 (067) 966-82-77 | Столичная <i>Энергетическая Компания</i> ул. Северо-Сырещая, 1-3, оф. 3 (044) 200-93-80 Сучок Н. Е., пгт. Калиновка, ул. Железнодорожная, 44, (04571) 417-20 | Электрик Системс ул. Дружковская, 10 (044) 500-11-35 |
| Альцест с. Петропавловская Борщовка, ул. Петропавловская, 4 (044) 371-40-20 (044) 371-40-22 | Зволейко, ЧП ул. Ревуцкого, 40 (067) 272-48-50 | Лина пр. Московский, 23, оф. 200 (044) 426-70-55 (044) 451-45-35 | Сучок П. А., ЧП г. Васильков, ул. Владимирская, 37 (04571) 237-24 | Электро-Світ ул. Черноморская, 7 (044) 531-34-74 (044) 225-02-81 |
| Анжио г. Бровары, ул. Кутузова, 125 (04594) 555-94 г. Киев ул. Героев Обороны, 8 (044) 267-89-00 (044) 526-61-85 ул. Бориспольская, 17в (044) 566-83-01 (044) 566-78-22 ул. Вискозная, 3 (044) 536-90-10 с. Белогородка ул. Ленина, 159 (044) 451-56-87 (044) 585-06-28 с. Хотов ул. Шевченко, 114 (044) 451-50-68 | Здоренко, ЧП г. Боярка, ул. Белогородская, 23в (04598) 470-37 Иванюк ЧП ул. Ушинского, 4 (067) 900-13-37 Импульс ВМ-Украина ул. Сырещая, 5 (044) 379-22-22 Интеррезерв пр-т Воздухофлотский, 66 (044) 361-59-98, (044) 499-03-63 Кабанчик <i>(Магазин «СТРУМОК»)</i> пр. Науки, 17/15 (044) 531-97-61, (044) 527-99-11 Кабель-Инвест (Магазин «КПД») ул. Тулузы, 36, (044) 405-84-83 ул. Лебедева-Кучама, 5, (044) 453-01-17 ул. Ванды Василевской, 7, (044) 236-19-06 г. Ирпень, ул. Зои Алиевой, 96а (045) 976-26-85, (04597) 626-85 | Мазела М.А., ЧП г. Вышгород, ул. Грушевского, 6 (04596) 230-50 Мазурок, ЧП ул. Зодчих, 56-а (097) 354-26-44 Майком, ООО ул. А. Крамского, 27 а (044) 383-89-60 (067) 231-6482 (050) 728-8938 (093) 167-02-90 Нова ИПК ул. Кирилловская, 62 (044) 463-65-18 (19) НП Электро Групп ул. Новаторов, 22а (044) 599-36-38 НСК Прометей ул. Институтская, 28 (044) 390-78-65 Орион ул. О.Телиги, 27 (044) 440-32-33 Патлай, ЧП ул. Жовтневая, 77, (044) 233-33-27 (044) 237-68-61 (067) 402-67-93 (093) 976-71-02 | ТД КАБЕЛЬ ПЛЮС ул. Победы, 67, корп 83 (044) 205-37-85 Технотон Энерго ул. Маниторовская, 1 а (044) 502-88-00 Техэлэктротрейд ул. Сосоеры, 6 (044) 206-45-80, 292-30-78 Торговый Дом "КАТЕХ" пр-т. Московский, 15-а (044) 537-25-83 Технотон Энерго ул. Маниторовская, 1 а (044) 502-88-00 Техэлэктротрейд ул. Сосоеры, 6 (044) 206-45-80, 292-30-78 Торговый Дом <i>"Азовкабель-Киев"</i> ул. Днепровская Набережная, 19 (044) 492-00-14 Торговый Дом <i>"Будэлектромонтаж"</i> б-р И.Пелеса, 8 (044) 251-21-45, 454-13-11 УкрЭнерго-Альянс (044) 536-08-50 Фаза-Н, ПП г. Ирпень, ул. Центральная, 14 (04597) 534-26 Поло-Электро ул. Автозаводская, 18д (044) 464-40-16 (044) 430-17-74 Приходько ФОП г. Фастов, ул. Интернационалистов,7 (04565) 543-79 Промкабель-Электрика ул. Пшеничная, 8 (044) 206-77-88 Промтехгрупп ул. Мельниченко, 16 (044) 500-82-76 Салацкий, ЧП г. Обухов ул. Киевская 113/2 (04572) 727-05 Сити Электрика ул. Азербайджанская, 86 (044) 292-15-43 (044) 360-83-53 Скоробогатько, ЧП г. Васильков, ул. Владимирская, 42а (096) 359-54-14 | Электрокомплекс ул. Хаюки, 18/14 (044) 419-25-08 (044) 531-39-45 Электрокомплект ЛТД ул. Автозаводская, 2 (044) 586-20-90 (53) Электро Крамныйя бул. И. Пелеса, 8 (044) 455-47-78 (044) 455-47-69 Электротюкс ЧП ул. Старосельская, 1К (044) 512-51-12 (044) 510-59-70 (044) 540-90-00 Электросервис, ПКОФ ул. Салютная, 38/2 (044) 501-37-45 (044) 537-35-67 Электротех г. Беляя Церковь, пер. Строительный, 4 (04563) 918-05, 904-11 Электроточка ул. Овручская, 21 (044) 490-23-88 Элпром (Магазин «Струмок») ул. Краснова, 17 (044) 424-63-43 Энерго, ВКП ул. Красногвардейская, 5 (044) 292-40-05 (044) 332-08-73 Энергосоз ДП ул.Сверло-Сырещая, 1-3 (044) 205-3469 Эстан бул. Ивана Пелеса, 8, корп. 4, оф. 309 (044) 499-91-51 Южновец ЧП б-р Копыцова, 12 (096) 315-21-97 |

Отдел прямых продаж по Киеву и Киевской области: г. Киев, ул. Пироговский путь, 135
тел./факс (004) 501-97-10, 503-31-70 www.acko.ua e-mail: info@acko.ua
МЫ СОЗДАНЫ ДЛЯ ВАС!

**Продукцию Украинской электротехнической Корпорации АСКО-УКРЕМ
в регионах Украины можно приобрести:**

Винница и обл.
Промавтоматика-
Винница

(0432) 56-12-20
(0432) 57-98-99
Электроресурс
(0432) 55-06-80
(0432) 55-06-90

Волынская обл.

Ярошук, ЧП
(03342) 357-52
(050) 523-79-64
(098) 102-73-35

ТД ВО-Электрик

(099) 030-77-75
Электро-Простор
(050) 535-37-36
(067) 384-24-07
(0362) 45-07-57
(097) 827-83-44

**Днепропетровск
и обл.**

ДСК-СВЕТ
(056) 378-30-33
(067) 316-50-70

Электро-Днепр

(056) 373-11-10
(0562) 36-06-08
Платинум
(056) 379-10-85
(056) 790-38-77

Электрошмупльс

г. Кривой Рог
(0564) 71-55-05
(0564) 71-75-25

Электробуд

г. Павлоград
(0563) 20-95-60
(0563) 20-94-18

Донецкая обл.

Крамэлектро
г. Краматорск
(06264) 184-09
(067) 120-52-60
г. Мариуполь
(066) 345-64-74

ЦСТ

(050) 471-27-77
Мастак
(093) 980-72-62
(099) 056-48-65

Житомир и обл.

Партнер-
Дистрибуційна
компанія
(063) 777-73-10
(098) 777-73-10

Квадротех
(0412) 42-13-12
(0412) 55-21-83

Укркоенерго-ЛТД

(0412) 22-87-48
(0412) 37-23-15
(050) 477-98-22

Балтимор

(0412) 46-07-15
(067) 584-39-85

Закарпатская обл.

Электрик
(03134) 333-43
(03134) 514-44

Техэлектро

(0312) 61-29-43
(0312) 61-29-36

Запорожье и обл.

Промоборудование
(061) 289-65-52
(061) 289-65-39

Торговый дом «ЭЛМАКС»

(061) 222-31-70
(061) 222-31-71

Аллан

(0612) 13-34-97
(0612) 13-34-57

Мастер- А

Кабельщик
(0612) 13-33-56
(0612) 13-03-82

Поляков, ЧП

(0612) 65-52-82
(050) 341-83-93

Чувапов, ЧП

(0612) 63-32-78
(050) 731-68-87

Ивано-

Франковск и обл.

ЛЭП
(0352) 42-65-37
(0352) 29-68-41

Торговая сеть

«Электромастер»
(067) 341-47-84

Электрик

г. Коломия
(03134) 333-43
(03134) 514-44

Компания Вольтар, ООО

(0342) 705-200
(0342) 705-400

Копачевский Р.М.

(0342) 54-03-02

Кировоград и обл.

Ярис-Электротех
(067) 626-26-67
(050) 304-80-68
(067) 112-86-25

Электро-Актив

(050) 482-22-03
(0522) 27-01-37

Аттис

(0522) 33-77-25
(067) 771-36-51

Крымская АР

Максутов Р.С., ЧП
г. Симферополь
+79788553992

Городиский, ЧП

(06551) 929-45

Луганская обл.

Купрум Групп
г. Северодонецк
(050) 644-67-01
(050) 531-01-72

Львов и обл.

Торговая сеть
«Электромастер»
(032) 239-51-11
(032) 239-55-11

Веб-Технологии, ЧП

(032) 247-70-70
(067) 370-46-99

Унитех

(032) 294-98-41

Зорелит, ЧП

(067) 304-48-50

Николаев и обл.

Данильченко А.А., ЧП
(051) 223-63-57
(067) 510-17-67

Эльф

г. Первомайск
(093) 742-54-46
(099) 517-47-05

Южный регион

(0512) 37-54-14
(0512) 67-02-15

Николаев-Электро

(0512) 47-64-51
(0512) 47-39-61

Одесса и обл.

Демэлектро
(048) 716-40-70
(067) 512-49-16

Годненко А.Г

(048) 624-03-71
(050) 392-77-32

ЗОЛОТАЯ ФАЗА

г. Измаил
(04841) 612-94
(063) 679-10-00
(067) 928-15-57

Линия М

(048) 728-11-62
(048) 728-11-61

Тумэн

(098) 452-74-93
(048) 746-87-81
(048) 746-85-14

Полтава и обл.

Ярис-Электротех

(0532) 61-21-37
(0532) 61-21-38

Ровно и обл.

Электро-Простор

(050) 535-37-36
(067) 384-24-07
(0362) 45-07-57

Бельсим-Электро

(0362) 64-08-04
(0362) 64-08-03

Сумы и обл.

Амадеус

(0542) 61-90-50
(050) 307-75-35
(067) 540-66-19

Потенциал

(0542) 65-69-50
(0542) 65-69-49

Тернополь и обл.

ЛЕП

(0352) 47-68-68
(0352) 47-68-69
(098) 846-68-34

Харьков и обл.

ЕТЕМ

(057) 738-75-87
(057) 738-75-77

Евротехэлектро-

монтаж
(057) 764-63-22
(057) 719-25-65

Южкабельсервис

(057) 757-47-16

Херсон и обл.

Лунин, ЧП
(05549) 798-99
(05549) 527-07
Электромир
(0552) 22-53-45
(0552) 42-50-20

Пивденьэлектро-

кабель
(0552) 42-05-62

Пшеничный, ЧП

(0552) 49-80-42
(0552) 22-45-33

Электроспецпостач

(050) 518-22-58
(0552) 49-15-45

Хмельницкий

и обл.

Скорк
(03854) 434-46
(03854) 432-45
(067) 380-43-85

Подолье-Кабель

(0382) 70-05-05
(0382) 70-09-19

Промэлектро

(0382) 70-39-69
(0382) 79-14-89

Черкассы и обл.

Кабельэлектро-
техника
(0472) 66-66-18
(050) 380-97-70

Виавт-Электро, ЧП

(096) 584-68-04
Строймаркет
«ЕВРОДОМ»
(04744) 527-68
(097) 871-58-81

Поликор

(0472) 54-01-48
(0472) 63-78-41

Чернигов и обл.

Мир света
(0462) 66-74-97
(067) 717-77-82

Ткаченко, ЧП

г. Прилуки
(04637) 311-15
(099) 338-66-35

Черновцы и обл.

Стаднийчук, ЧП
(050) 519-90-96

ЭКО-МАКСИМУМ

(050) 985-32-27
(096) 571-97-57

Евроэлектрика

(0372) 57-11-75

Продажи продукции АСКО-УКРЕМ в регионах осуществляются через региональных представителей АСКО-УКРЕМ.

Корпорация АСКО-УКРЕМ заботится о вашей безопасности!



УКРАЇНЬСЬКА ЕЛЕКТРОТЕХНІЧНА КОРПОРАЦІЯ
аскоУКРЕМ

тел: (044) **500-0033**

(044) 501-9710; 501-9711

м. Київ, вул.Пирогівський шлях, 135
www.acko.ua; email: info@acko.ua

2-е издание

www.acko.ua

